



УТВЕРЖДАЮ
Руководитель Комиссии

« » 20__ г.

ПАСПОРТ ДОСТУПНОСТИ объекта социальной инфраструктуры

№ 40/2018

1. Общие сведения об объекте

- 1.1. Наименование (вид) объекта МАОУ «Усть-Качкинская средняя школа», структурное подразделение детский сад «Теремок» Заболотского филиала
- 1.2. Адрес объекта Пермский край, Пермский район, д. Горшки, ул. Школьная, 4в
- 1.3. Сведения о размещении объекта:
- отдельно стоящее здание 2 этажей, 1082,3 кв. м
- часть здания 1 этажей (или на этаже), кв. м
- наличие прилегающего земельного участка (да,) 5468,0 кв. м
- 1.4. Год постройки здания 1018г. последнего капитального ремонта
- 1.5. Дата предстоящих плановых ремонтных работ: текущего июль- август 2019г капитального нет
- сведения об организации, расположенной на объекте
- 1.6. Название организации (учреждения), (полное юридическое наименование - согласно Уставу, муниципальное автономное общеобразовательное учреждение «Усть-Качкинская средняя школа», детский сад «Теремок» Заболотского филиала, краткое наименование) МАОУ «Усть-Качкинская СОШ», детский сад «Теремок» Заболотского филиала.
- 1.7. Юридический адрес организации (учреждения) 614522, Пермский край, Пермский район, д. Горшки, ул Школьная, 4в
- 1.8. Основание для пользования объектом: оперативное управление
- 1.9. Форма собственности: государственная.
- 1.10. Территориальная принадлежность муниципальная
- 1.11. Вышестоящая организация (наименование) Управление образования администрации муниципального образования «Пермский муниципальный район»
- 1.12. Адрес вышестоящей организации, другие координаты 614532, Пермский край, Пермский район, д. Кондратово, ул. Камская, 5б

2. Характеристика деятельности организации на объекте (по обслуживанию населения)

- 2.1. Сфера деятельности образование
- 2.2. Виды оказываемых услуг: предоставление услуг по образовательным программам дошкольного образования, присмотр и уход, дополнительное образование
- 2.3. Форма оказания услуг: На объекте.
- 2.4. Категории обслуживаемого населения по возрасту: Дети
- 2.5. Категории обслуживаемых инвалидов: инвалиды, передвигающиеся на коляске, инвалиды с нарушениями опорно-двигательного аппарата; нарушениями зрения, нарушениями слуха, нарушениями умственного развития нет
- 2.6. Плановая мощность: посещаемость 75 (количество обслуживаемых в день), Вместимость, пропускная способность 75
- 2.7. Участие в исполнении ИПР инвалида, ребенка-инвалида - нет

3. Состояние доступности объекта

3.1. Путь следования к объекту пассажирским транспортом

№339 «Пермь- с. Усть – Качка» до остановки д. Горшки

наличие адаптированного пассажирского транспорта к объекту нет

3.2. Путь к объекту от ближайшей остановки пассажирского транспорта:

3.2.1. расстояние до объекта от остановки транспорта 300 м

3.2.2. время движения (пешком) 10 минут

3.2.3. наличие выделенного от проезжей части пешеходного пути нет

3.2.4. Перекрестки: нерегулируемые; регулируемые, со звуковой сигнализацией, таймером: нет

3.2.5. Информация на пути следования к объекту: нет

3.2.6. Перепады высоты на пути: есть, небольшие возвышенности, ямки

Их обустройство для инвалидов на коляске: нет

3.3. Организация доступности объекта для инвалида - формы обслуживания *

№ п/п	Категория инвалидов (вид нарушения)	Вариант организации доступности объекта (формы обслуживания) *
1	Все категории инвалидов и МГ	
	в том числе инвалиды:	
2	передвигающиеся на креслах-колясках	ДУ
3	с нарушениями опорно-двигательного аппарата	Б
4	с нарушениями зрения	ДУ
5	с нарушениями слуха	ДУ
6	с нарушениями умственного развития	А

* - указывается один из вариантов: «А», «Б», «ДУ», «ВНД».

3.4. Состояние доступности основных структурно-функциональных зон

№ п/п	Основные структурно-функциональные зоны	Состояние доступности, в том числе для основных категорий инвалидов **
1	Территория, прилегающая к зданию (участок)	ДП-В
2	Вход (входы) в здание	ДП-В
3	Путь (пути) движения внутри здания (в т.ч. пути эвакуации)	ДЧ-И (К,О,Г,У)
4	Зона целевого назначения здания (целевого посещения объекта)	ДЧ -И (К,О,Г,У)
5	Санитарно-гигиенические помещения	ДЧ-И (Г,У)
6	Система информации и связи (на всех зонах)	ДЧ-И (О,Г,У,С)
7	Пути движения к объекту (от остановки транспорта)	ДУ

** Указывается: ДП-В - доступно полностью всем; ДП-И (К, О, С, Г, У) - доступно полностью избирательно (указать категории инвалидов); ДЧ-В - доступно частично всем; ДЧ-И (К, О, С, Г, У) - доступно частично избирательно (указать категории инвалидов); ДУ - доступно условно, ВНД - временно недоступно.

3.5. ИТОГОВОЕ ЗАКЛЮЧЕНИЕ о состоянии доступности объекта социальной инфраструктуры: Доступно частично избирательно.

4. Управленческое решение

4.1. Рекомендации по адаптации основных структурных элементов объекта

№ п/п	Основные структурно-функциональные зоны объекта	Рекомендации по адаптации объекта (вид работы) *
1	Территория, прилегающая к зданию (участок)	Не нуждается
2	Вход (входы) в здание	Не нуждается
3	Путь (пути) движения внутри здания (в т.ч. пути эвакуации)	Не нуждается
4	Зона целевого назначения (целевого посещения объекта)	Не нуждается
5	Санитарно-гигиенические помещения	Индивидуальное решение с ТСР
6	Система информации на объекте (на всех зонах)	Текущий ремонт
7	Пути движения к объекту (от остановки транспорта)	Индивидуальное решение с ТСР
8.	Все зоны и участки	

* - указывается один из вариантов (видов работ): не нуждается; ремонт (текущий, капитальный); индивидуальное решение с ТСР; технические решения невозможны - организация альтернативной формы обслуживания.

4.2. Период проведения работ 2019г.

в рамках исполнения плана финансово-хозяйственной деятельности.

(указывается наименование документа: программы, плана)

4.3 Ожидаемый результат (по состоянию доступности) после выполнения работ по адаптации доступно частично избирательно

Оценка результата исполнения программы, плана (по состоянию доступности)

4.4. Для принятия решения требуется, не требуется (нужное подчеркнуть):

Согласование не требуется

Имеется заключение уполномоченной организации о состоянии доступности объекта (наименование документа и выдавшей его организации, дата), прилагается

4.5. Информация размещена (обновлена) на Карте доступности Пермского края, дата <https://bezbarierov.permkrai.ru>

(наименование сайта, портала)

5. Особые отметки

Паспорт сформирован на основании:

1. Анкеты (информации об объекте) от « » 20 г.

2. Акта обследования объекта: № акта 20/2018 от « 28 » 11 20 18 г.



УТВЕРЖДАЮ
Руководитель Комиссии

_____ г.

**АКТ ОБСЛЕДОВАНИЯ
объекта социальной инфраструктуры
К ПАСПОРТУ ДОСТУПНОСТИ
объекта социальной ибифраструктуры
№ 20/2018**

Заболотское сельское поселение «21» 11 2018 г.
Наименование территориального
образования Пермского района

1. Общие сведения об объекте

- 1.1. Наименование (вид) объекта МАОУ «Усть-Качкинская средняя школа», структурное подразделение детский сад «Теремок» Заболотского филиала
- 1.2. Адрес объекта Пермский край, Пермский район, д. Горшки, ул. Школьная, 4в
- 1.3. Сведения о размещении объекта:
- отдельно стоящее здание 2 этажей, 1082,3 кв. м
 - часть здания 1 этажей (или на _____ этаже), _____ кв. м
 - наличие прилегающего земельного участка (да,) 5468,0 кв. м
- 1.4. Год постройки здания 1018г. последнего капитального ремонта _____
- 1.5. Дата предстоящих плановых ремонтных работ: текущего июль- август 2019г капитального нет
- сведения об организации, расположенной на объекте
- 1.6. Название организации (учреждения), (полное юридическое наименование - согласно Уставу, муниципальное автономное общеобразовательное учреждение «Усть-Качкинская средняя школа», детский сад «Теремок» Заболотского филиала, краткое наименование) МАОУ «Усть-Качкинская СОШ», детский сад «Теремок» Заболотского филиала.
- 1.7. Юридический адрес организации (учреждения) 614522, Пермский край, Пермский район, д. Горшки, ул Школьная, 4в
- 1.8. Основание для пользования объектом: оперативное управление
- 1.9. Форма собственности: государственная.
- 1.10. Территориальная принадлежность муниципальная
- 1.11. Вышестоящая организация (наименование) Управление образования администрация муниципального образования «Пермский муниципальный район»
- 1.12. Адрес вышестоящей организации, другие координаты 614532, Пермский край, Пермский район, д. Кондратово, ул. Камская, 5б.

2. Характеристика деятельности организации на объекте

- 2.1. Сфера деятельности образование
- 2.2. Виды оказываемых услуг: предоставление услуг по образовательным программам дошкольного образования, присмотр и уход, дополнительное образование
- 2.3. Форма оказания услуг: На объекте.
- 2.4. Категории обслуживаемого населения по возрасту: Дети
- 2.5. Категории обслуживаемых инвалидов: инвалиды, передвигающиеся на коляске, инвалиды с нарушениями опорно-двигательного аппарата; нарушениями

- зрения, нарушениями слуха, нарушениями умственного развития нет
- 2.6. Плановая мощность: посещаемость 75 (количество обслуживаемых в день), Вместимость, пропускная способность 75
- 2.7. Участие в исполнении ИПР инвалида, ребенка-инвалида - нет

3. Состояние доступности объекта

- 3.1. Путь следования к объекту пассажирским транспортом
№339 «Пермь- с. Усть – Качка» до остановки д. Горшки
наличие адаптированного пассажирского транспорта к объекту нет
- 3.2. Путь к объекту от ближайшей остановки пассажирского транспорта:
- 3.2.1. расстояние до объекта от остановки транспорта 300 м
- 3.2.2. время движения (пешком) 10 минут
- 3.2.3. наличие выделенного от проезжей части пешеходного пути нет
- 3.2.4. Перекрестки: нерегулируемые; регулируемые, со звуковой сигнализацией, таймером: нет
- 3.2.5. Информация на пути следования к объекту: нет
- 3.2.6. Перепады высоты на пути: есть, небольшие возвышенности, ямки _
Их обустройство для инвалидов на коляске: нет
- 3.3. Организация доступности объекта для инвалида - формы обслуживания

№ п/п	Категория инвалидов (вид нарушения)	Вариант организации доступности объекта (формы обслуживания) *
1.	Все категории инвалидов и МГ в том числе инвалиды:	
2	передвигающиеся на креслах-колясках	ДУ
3	с нарушениями опорно-двигательного аппарата	Б
4	с нарушениями зрения	ДУ
5	с нарушениями слуха	ДУ
6	с нарушениями умственного развития	А

* - указывается один из вариантов: «А», «Б», «ДУ», «ВНД».

3.4. Состояние доступности основных структурно-функциональных зон

№ п/п	Основные структурно-функциональные зоны	Состояние доступности, в том числе для основных категорий инвалидов **	Приложение	
			№ на плане	№ фото
1	Территория, прилегающая к зданию (участок)	ДП-В	№1	№1,
2	Вход (входы) в здание	ДП-В	№2	№ 1
3	Путь (пути) движения внутри здания (в т.ч. пути эвакуации)	ДЧ-И (К,О,Г,У)	№ 8, 10	№ 8,10
4	Зона целевого назначения здания (целевого посещения объекта)	ДЧ -И (К,О,Г,У)	№12, 13	№3, 4
5	Санитарно-гигиенические помещения	ДЧ-И (Г,У)	№ 11.	№5
6	Система информации и связи (на всех зонах)	ДЧ-И (О,Г,У,С)	№14, 15	№6, 7
7	Пути движения к объекту (от остановки транспорта)	ДУ		

** Указывается: ДП-В - доступно полностью всем; ДП-И (К, О, С, Г, У) - доступно полностью избирательно (указать категории инвалидов); ДЧ-В - доступно частично всем; ДЧ-И (К, О, С, Г, У) - доступно частично избирательно (указать категории инвалидов); ДУ - доступно условно, ВНД - недоступно.

3.5. ИТОГОВОЕ ЗАКЛЮЧЕНИЕ о состоянии доступности объекта социальной инфраструктуры: Доступно частично избирательно.

4. Управленческое решение (проект)

4.1. Рекомендации по адаптации основных структурных элементов объекта:

№ п/п	Основные структурно-функциональные зоны объекта	Рекомендации по адаптации объекта (вид работы) *
1	Территория, прилегающая к зданию (участок)	Не нуждается
2	Вход (входы) в здание	Не нуждается
3	Путь (пути) движения внутри здания (в т.ч. пути эвакуации)	Не нуждается
4	Зона целевого назначения здания (целевого посещения объекта)	Не нуждается
5	Санитарно-гигиенические помещения	Индивидуальное решение с ТСР
6	Система информации на объекте (на всех зонах)	Текущий ремонт
7	Пути движения к объекту (от остановки транспорта)	Индивидуальное решение с ТСР
8.	Все зоны и участки	

* - указывается один из вариантов (видов работ): не нуждается; ремонт (текущий, капитальный); индивидуальное решение с ТСР; технические решения невозможны - организация альтернативной формы обслуживания.

Период проведения работ 2019г.
в рамках исполнения плана финансово-хозяйственной деятельности.
(указывается наименование документа: программы, плана)

4.3 Ожидаемый результат (по состоянию доступности) после выполнения работ по адаптации доступно частично избирательно

Оценка результата исполнения программы, плана (по состоянию доступности) ___

4.4. Для принятия решения требуется, не требуется (нужное подчеркнуть):

Согласование не требуется

Имеется заключение уполномоченной организации о состоянии доступности объекта (наименование документа и выдавшей его организации, дата),
прилагается

4.5. Информация размещена (обновлена) на Карте доступности Пермского края, дата <https://bezbarierov.permkrai.ru>

(наименование сайта, портала)

5. Особые отметки

ПРИЛОЖЕНИЯ:

Результаты обследования:

1. Территории, прилегающей к объекту на _____ 1 л.
2. Входа (входов) в здание на _____ 1 л.
3. Путей движения в здании на _____ 1 л.
4. Зоны целевого назначения объекта на _____ 3 л.
5. Санитарно-гигиенических помещений на _____ 1 л.
6. Системы информации (и связи) на объекте на _____ 1 л.

Результаты фотофиксации на объекте на _____ 10 л.
 Кадастровый, технический паспорт, поэтажные планы на _____ 1 л.

Другое (в том числе дополнительная информация о путях движения к объекту)

Руководитель Комиссии _____

(Должность, Ф.И.О.)

(Подпись)

Члены Комиссии: *начальник ПТО МКУ ЦВД* _____ (Должность, Ф.И.О.) (Подпись)

гл. спец. ПТО МКУ _____ (Должность, Ф.И.О.) (Подпись)

УПРАВЛЕНИЕ БЛАГОУСТРОЙСТВОМ _____ (Должность, Ф.И.О.) (Подпись)

В том числе:

представитель общественной
 организации инвалидов

_____ (Должность, Ф.И.О.)

_____ (Подпись)

_____ (Должность, Ф.И.О.)

_____ (Подпись)

представитель организации,
 расположенной на объекте

Руководитель Заболотского филиала _____ *Н.М.Меньшакова* _____ (Подпись)

(Должность, Ф.И.О.)

(Подпись)

_____ (Должность, Ф.И.О.)

_____ (Подпись)

Приложение 1
к Акту обследования муниципального объекта
социальной инфраструктуры к паспорту
доступности объекта социальной
инфраструктуры
№ 20/2018 от « 21 » 11 20 18 г.

I Результаты обследования:

1. Территории, прилегающей к зданию (участка)

Детский сад «Теремок» МАОУ «Усть-Качкинская средняя школа» 614522, Пермский край,
Пермский район, д. Горшки, ул. Школьная, 4в
Наименование объекта, адрес

№ п/п	Наименование функционально-планировочного элемента	Наличие элемента			Выявленные нарушения и замечания		Работы по адаптации объектов	
		есть/нет	№ на плане	№ фото	Содержание	Значимо для инвалида (категория)	Содержание	Виды работ
1.1	Вход (входы) на территорию	есть	№1	№1	-	-	-	-
1.2	Путь (пути) движения на территории	есть	№1	№1	-	-	-	-
1.3	Лестница (наружная)	нет						
1.4	Пандус (наружный)	нет						
1.5	Автостоянка и парковка	нет						
	ОБЩИЕ требования к зоне							

II Заключение по зоне:

Наименование структурно-функциональной зоны	Состояние доступности * (к пункту 3.4 Акта обследования ОИ)	Приложение		Рекомендации по адаптации (вид работы) ** к пункту 4.1 Акта обследования ОИ
		№ на плане	№ фото	
Территории, прилегающей к зданию (участка)	ДП-В	1, 3, 4	№1, 2	Не нуждается

* указывается: ДП-В - доступно полностью всем; ДП-И (К, О, С, Г, У) - доступно полностью избирательно (указать категории инвалидов); ДЧ-В - доступно частично всем; ДЧ-И (К, О, С, Г, У) - доступно частично избирательно (указать категории инвалидов); ДУ - доступно условно, ВНД - недоступно;

** указывается один из вариантов: не нуждается; ремонт (текущий, капитальный); индивидуальное решение с ТСР; технические решения невозможны - организация альтернативной формы обслуживания.

Комментарий к заключению: доступно полностью всем

Приложение 2
к Акту обследования муниципального объекта
социальной инфраструктуры к паспорту
доступности объекта социальной
инфраструктуры
№ 20/2018 от «21» 11 2018 г.

I Результаты обследования:

2. Входа (входов) в здание

Детский сад «Теремок» МАОУ «Усть-Качкинская средняя школа»

Наименование объекта, адрес 614522, Пермский район, д. Горшки, ул. Школьная, 4в

№ п/п	Наименование функционально-планировочного элемента	Наличие элемента			Выявленные нарушения и замечания		Работы по адаптации объектов	
		есть/нет	№ на плане	№ фото	Содержание	Значимо для инвалида (категория)	Содержание	Виды работ
2.1	Лестница (наружная)	есть	№3	№2	нет	-	-	-
2.2	Пандус (наружный)	есть	№4	№2	нет	-	-	-
2.3	Входная площадка (перед дверью)	есть	№5	№2	нет	-	-	-
2.4	Дверь (входная)	есть	№2	№1	нет	-	-	-
2.5	Тамбур	есть	№7		нет			
	ОБЩИЕ требования к зоне							

II Заключение по зоне:

Наименование структурно-функциональной зоны	Состояние доступности * (к пункту 3.4 Акта обследования ОИ)	Приложение		Рекомендации по адаптации (вид работы) ** к пункту 4.1 Акта обследования ОИ
		№ на плане	№ фото	
Вход (входы) в здание	ДП-В	№ 2,3,4,5,7	№1, 2	Не нуждается

* указывается: ДП-В - доступно полностью всем; ДП-И (К, О, С, Г, У) - доступно полностью избирательно (указать категории инвалидов); ДЧ-В - доступно частично всем; ДЧ-И (К, О, С, Г, У) - доступно частично избирательно (указать категории инвалидов); ДУ - доступно условно, ВНД - недоступно;

** указывается один из вариантов: не нуждается; ремонт (текущий, капитальный); индивидуальное решение с ТСР; технические решения невозможны - организация альтернативной формы обслуживания.

Комментарий к заключению: доступно полностью всем.

I Результаты обследования:

**3. Пути (путей) движения внутри здания
(в т.ч. путей эвакуации)**

Детский сад «Теремок» МАОУ «Усть – Качинская СШ». 614522, Пермский край Пермский район, д. Горшки, ул. Школьная, 4в
Наименование объекта, адрес

№ п/п	Наименование функционально-планировочного элемента	Наличие элемента			Выявленные нарушения и замечания		Работы по адаптации объектов	
		есть/нет	№ на плане	№ фото	Содержание	Значимо для инвалида (категория)	Содержание	Виды работ
3.1	Коридор (вестибюль, зона ожидания, галерея, балкон)	есть	№8	№8	-	-	-	-
3.2	Лестница (внутри здания)	есть	№9	№9	-	-	-	-
3.3	Пандус (внутри здания)	нет						
3.4	Лифт пассажирский (или подъемник)	нет						
3.5	Дверь	есть	№10	№8	-	-	-	-
3.6	Пути эвакуации (в т.ч. зоны безопасности)	есть	№8	№8, 9	-	-	-	-
	ОБЩИЕ требования к зоне							

II Заключение по зоне:

Наименование структурно-функциональной зоны	Состояние доступности * (к пункту 3.4 Акта обследования ОИ)	Приложение		Рекомендации по адаптации (вид работы) ** к пункту 4.1 Акта обследования ОИ
		№ на плане	№ фото	
Пути(путей) движения внутри здания(в.ч путей эвакуации)	ДЧ-И (К,О,Г,У)	№ 8,9,10	№8, 9	Не нуждается

* указывается: ДП-В - доступно полностью всем; ДП-И (К, О, С, Г, У) - доступно полностью избирательно (указать категории инвалидов); ДЧ-В - доступно частично всем; ДЧ-И (К, О, С, Г, У) - доступно частично избирательно (указать категории инвалидов); ДУ - доступно условно, ВНД - недоступно;

** указывается один из вариантов: не нуждается; ремонт (текущий, капитальный); индивидуальное решение с ТСР; технические решения невозможны - организация альтернативной формы обслуживания.

Комментарий к заключению: доступно частично избирательно

I Результаты обследования:
4. Зоны целевого назначения здания
(целевого посещения объекта)
Вариант I - зона обслуживания инвалидов

Датский сад «Теремок» МАОУ «Усть – Качкинская СШ» 614522, Пермский край,
Пермский район, д. Горшки, ул. Школьная, 4в
Наименование объекта, адрес

№ п/п	Наименование функционально-планировочного элемента	Наличие элемента			Выявленные нарушения и замечания		Работы по адаптации объектов	
		есть/нет	№ на плане	№ фото	Содержание	Значимо для инвалида (категория)	Содержание	Виды работ
4.1	Кабинетная форма обслуживания	есть	№ 12,	№3,				
4.2	Зальная форма обслуживания	есть	№13	№4				
4.3	Прилавочная форма обслуживания	нет						
4.4	Форма обслуживания с перемещением по маршруту	нет						
4.5	Кабина индивидуального обслуживания	нет						
	ОБЩИЕ требования к зоне							

II Заключение по зоне:

Наименование структурно-функциональной зоны	Состояние доступности * (к пункту 3.4 Акта обследования ОИ)	Приложение		Рекомендации по адаптации (вид работы) ** к пункту 4.1 Акта обследования ОИ
		№ на плане	№ фото	
Зоны целевого назначения здания	ДЧ-И (К,О,Г,У)	№12, 13	№3, 4	Не нуждается

* указывается: ДП-В - доступно полностью всем; ДП-И (К, О, С, Г, У) - доступно полностью избирательно (указать категории инвалидов); ДЧ-В - доступно частично всем; ДЧ-И (К, О, С, Г, У) - доступно частично избирательно (указать категории инвалидов); ДУ - доступно условно, ВНД - недоступно;

** указывается один из вариантов: не нуждается; ремонт (текущий, капитальный); индивидуальное решение с ТСР; технические решения невозможны - организация альтернативной формы обслуживания.

Комментарий к заключению: доступно частично избирательно

Приложение 4 (II)
к Акту обследования муниципального
объекта социальной инфраструктуры к
паспорту доступности объекта
социальной инфраструктуры
№ 20/2018 от « 21 » 11 20 18 г.

I Результаты обследования:
4. Зоны целевого назначения здания
(целевого посещения объекта)
Вариант II - места приложения труда

Наименование функционально-планировочного элемента	Наличие элемента			Выявленные нарушения и замечания		Работы по адаптации объектов	
	есть/нет	№ на плане	№ фото	Содержание	Значимо для инвалида (категория)	Содержание	Виды работ
Место приложения труда	нет						

II Заключение по зоне:

Наименование структурно-функциональной зоны	Состояние доступности * (к пункту 3.4 Акта обследования ОИ)	Приложение		Рекомендации по адаптации (вид работы) ** к пункту 4.1 Акта обследования ОИ
		№ на плане	№ фото	

* указывается: ДП-В - доступно полностью всем; ДП-И (К, О, С, Г, У) - доступно полностью избирательно (указать категории инвалидов); ДЧ-В - доступно частично всем; ДЧ-И (К, О, С, Г, У) - доступно частично избирательно (указать категории инвалидов); ДУ - доступно условно, ВНД - недоступно;

** указывается один из вариантов: не нуждается; ремонт (текущий, капитальный); индивидуальное решение с ТСР; технические решения невозможны - организация альтернативной формы обслуживания.

Комментарий к заключению: нет.

Приложение 4 (III)
к Акту обследования муниципального
объекта социальной инфраструктуры к
паспорту доступности объекта социальной
инфраструктуры
№ 20/2018 от «21» 11 20 18 г.

I Результаты обследования:
4. Зоны целевого назначения здания
(целевого посещения объекта)
Вариант III - жилые помещения

Наименование функционально-планировочного элемента	Наличие элемента			Выявленные нарушения и замечания		Работы по адаптации объектов	
	есть/нет	№ на плане	№ фото	Содержание	Значимо для инвалида (категория)	Содержание	Виды работ
Жилые помещения	нет						

II Заключение по зоне:

Наименование структурно-функциональной зоны	Состояние доступности * (к пункту 3.4 Акта обследования ОИ)	Приложение		Рекомендации по адаптации (вид работы) ** к пункту 4.1 Акта обследования ОИ
		№ на плане	№ фото	

* указывается: ДП-В - доступно полностью всем; ДП-И (К, О, С, Г, У) - доступно полностью избирательно (указать категории инвалидов); ДЧ-В - доступно частично всем; ДЧ-И (К, О, С, Г, У) - доступно частично избирательно (указать категории инвалидов); ДУ - доступно условно, ВНД - недоступно;

** указывается один из вариантов: не нуждается; ремонт (текущий, капитальный); индивидуальное решение с ТСР; технические решения невозможны - организация альтернативной формы обслуживания.

Комментарий к заключению: нет

**I Результаты обследования:
5. Санитарно-гигиенических помещений**

**Детский сад «Теремок» МАОУ « усть-Качкинская СШ» 614522, Пермский край,
Пермский район, д.Горшки, ул. Школьная, 4в
Наименование объекта, адрес**

N п/п	Наименование функционально-планировочного элемента	Наличие элемента			Выявленные нарушения и замечания		Работы по адаптации объектов	
		есть/ нет	№ на плане	№ фото	Содержани е	Значимо для инвалида (категория)	Содержани е	Виды работ
5.1	Туалетная комната	есть	№11	№5	-	-	-	-
5.2	Душевая/ ванная комната	есть	№11	№5	-	-	-	-
5.3	Бытовая комната (гардеробная)	нет						
	ОБЩИЕ требования к зоне							

II Заключение по зоне:

Наименование структурно-функциональной зоны	Состояние доступности * (к пункту 3.4 Акта обследования ОИ)	Приложение		Рекомендации по адаптации (вид работы) ** к пункту 4.1 Акта обследования ОИ
		№ на плане	№ фото	
Санитарно-гигиенические помещения	ДЧ-И (Г, У)	№11	№5	индивидуальное решение с ТСП

* указывается: ДП-В - доступно полностью всем; ДП-И (К, О, С, Г, У) - доступно полностью избирательно (указать категории инвалидов); ДЧ-В - доступно частично всем; ДЧ-И (К, О, С, Г, У) - доступно частично избирательно (указать категории инвалидов); ДУ - доступно условно, ВНД - недоступно;

** указывается один из вариантов: не нуждается; ремонт (текущий, капитальный); индивидуальное решение с ТСП; технические решения невозможны - организация альтернативной формы обслуживания.

Комментарий к заключению: доступно частично избирательно

Приложение 6
к Акту обследования муниципального объекта
социальной инфраструктуры к паспорту
доступности объекта социальной
инфраструктуры
№ 20/2018 от «21» 11 20 18 г.

I Результаты обследования:

6. Системы информации на объекте

Детский сад «Теремок» МАОУ «Усть- Качкинская СШ» 614522, Пермский край,

Пермский район, д. Горшки, ул. Школьная, 4в

Наименование объекта, адрес

N п/п	Наименование функционально-планировочного элемента	Наличие элемента			Выявленные нарушения и замечания		Работы по адаптации объектов	
		есть/нет	№ на плане	№ фото	Содержание	Значимо для инвалида (категория)	Содержание	Виды работ
6.1	Визуальные средства	есть	№14, 15	№6, 7, 10				
6.2	Акустические средства	нет						
6.3	Тактильные средства	нет						
	ОБЩИЕ требования к зоне							

II Заключение по зоне:

Наименование структурно-функциональной зоны	Состояние доступности * (к пункту 3.4 Акта обследования ОИ)	Приложение		Рекомендации по адаптации (вид работы) ** к пункту 4.1 Акта обследования ОИ
		№ на плане	№ фото	
Система информации на объекте	ДЧ-И (О, С, Г, У)	№14, 15	№6, 7, 10	Текущий ремонт

* указывается: ДП-В - доступно полностью всем; ДП-И (К, О, С, Г, У) - доступно полностью избирательно (указать категории инвалидов); ДЧ-В - доступно частично всем; ДЧ-И (К, О, С, Г, У) - доступно частично избирательно (указать категории инвалидов); ДУ - доступно условно, ВНД - недоступно;

** указывается один из вариантов: не нуждается; ремонт (текущий, капитальный); индивидуальное решение с ТСР; технические решения невозможны - организация альтернативной формы обслуживания.

Комментарий к заключению: доступно частично избирательно

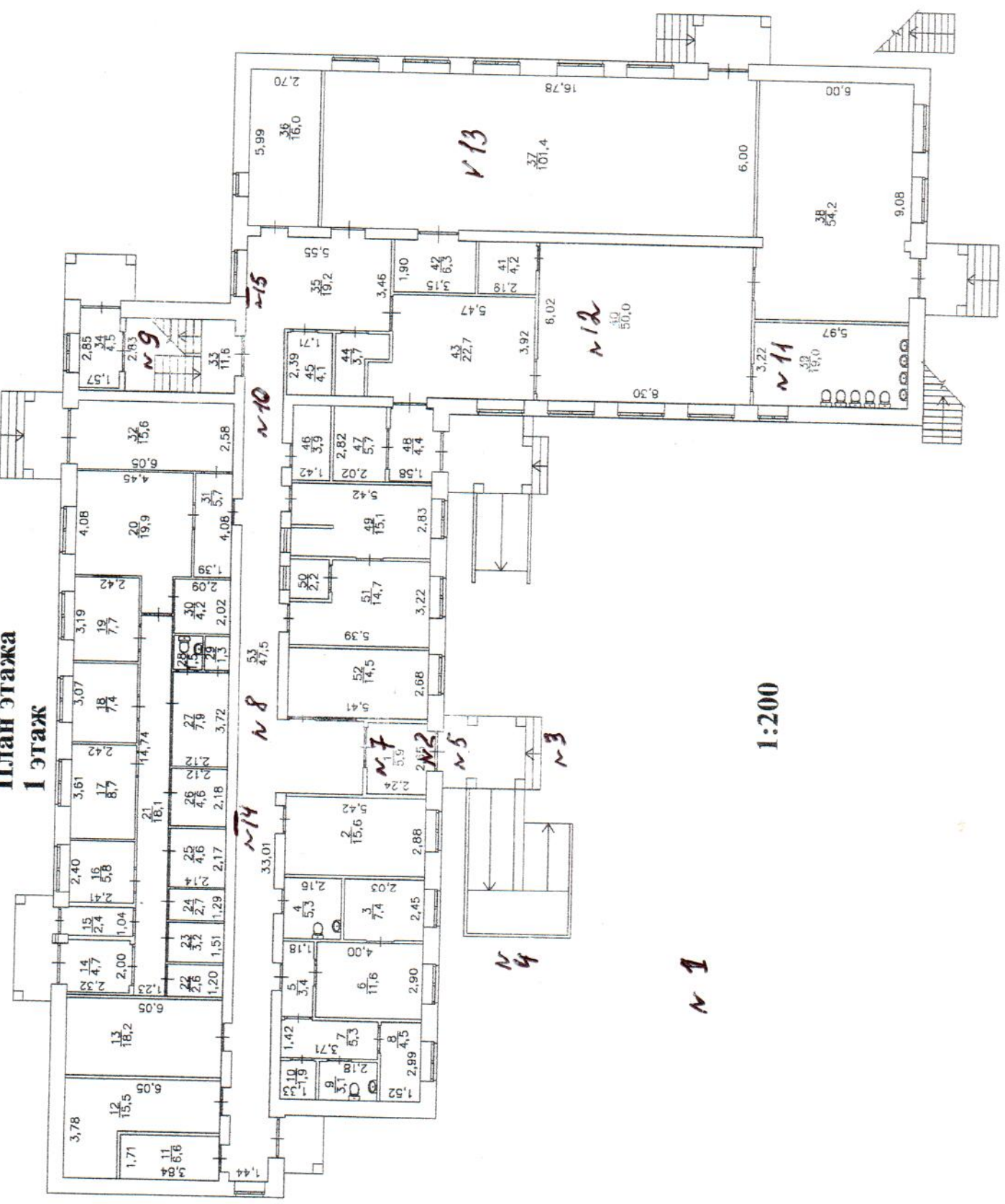
**Основные структурно-функциональные зоны и элементы
объектов социальной инфраструктуры**

N п/п	Основные структурно-функциональные зоны ОСИ (их виды)	Функционально-планировочные элементы зоны (и их особенности)	
1	Территория, прилегающая к зданию (участок)	1.1 Вход (входы) на территорию	
		1.2 Путь (пути) движения на территории	
		1.3 Лестница (наружная)	
		1.4 Пандус (наружный)	
		1.5 Автостоянка и парковка	
2	Вход (входы) в здание	2.1 Лестница (наружная)	
		2.2 Пандус (наружный)	
		2.3 Входная площадка (перед дверью)	
		2.4 Дверь (входная)	
		2.5 Тамбур	
3	Путь (пути) движения внутри здания (в т.ч. пути эвакуации)	3.1 Коридор (вестибюль, зона ожидания, галерея, балкон)	
		3.2 Лестница (внутри здания)	
		3.3 Пандус (внутри здания)	
		3.4 Лифт пассажирский (или подъемник)	
		3.5 Дверь	
		3.6 Пути эвакуации (в т.ч. зоны безопасности)	
4	Зона целевого назначения здания (целевого посещения объекта)	Вариант I – зона обслуживания граждан (в том числе инвалидов и других МГН)	4.1 кабинетная форма обслуживания
			4.2 зальная форма обслуживания
			4.3 прилавочная форма обслуживания
			4.4 форма обслуживания с перемещением по маршруту
			4.5 кабина индивидуального обслуживания
		Вариант II - места приложения труда	
Вариант III - жилые помещения			
5	Санитарно - гигиенические помещения	5.1 Туалетная комната	
		5.2 Душевая/ванная комната	
		5.3 Бытовая комната (гардеробная)	
6	Система информации на объекте	6.1 Визуальные средства	
		6.2 Акустические средства	
		6.3 Тактильные средства	

Фетский сад, Берингов "ГАСУ, Усть-Кокчинская ЗМ", Заботомского друштина.

ТЕХНИЧЕСКИЙ ПЛАН ЗДАНИЯ

План этажа
I этаж



1:200

N 1

N 4

N 5

N 3

N 7

N 2

N 8

N 14

N 10

N 15

N 13

N 12

N 11

1-0100





spion d

3-020206



Андрей



ФОТО № 5

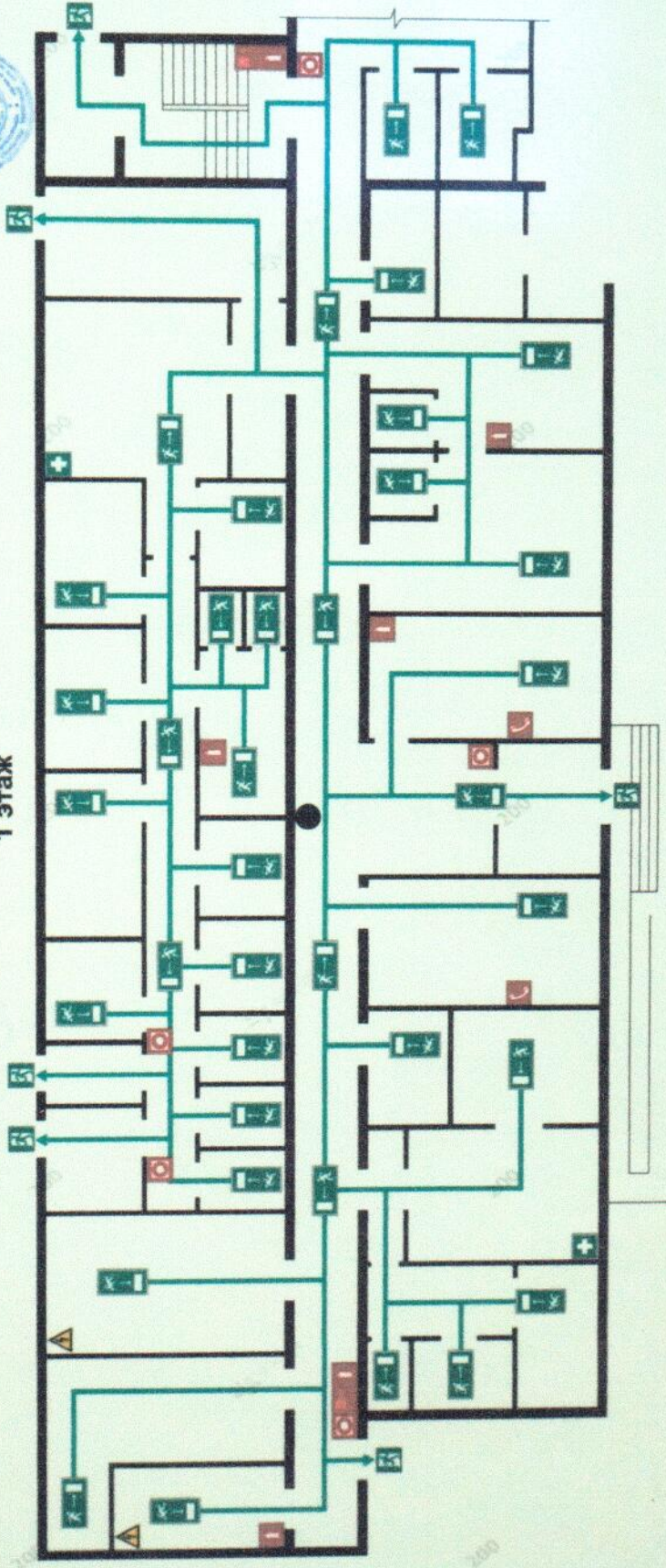


ор 070 н 6

ПЛАН ЭВАКУАЦИИ

Структурное подразделение «Теремок»
 Заболотского филиала МАOU «Усть-Качкинская средняя школа»
 Пермский край, Пермский район, д. Горшки, ул. Школьная, 4В
 1 этаж

УТВЕРЖДАЮ
 Директор МБОУ, Усть-Кач. - Кол.
 Искренне, Попова
 « 12 » ноября 2018 г.



Действия при пожаре		Условные обозначения		Действия при аварии	
Сохранить спокойствие				Сохранить спокойствие	
1	Сообщить по телефону: 112, 101	Огнетушитель	Телефон	1	Сообщить по телефону: 101-Пожарная охрана, 102-Полиция, 103-Скорая мед. помощь, 112-Служба спасения
2	Эвакуировать людей	Путь к эвакуационному выходу	Место размещения нескольких средств противопожарной защиты	2	Локализовать аварию
3	По возможности принять меры по тушению пожара	Электротроцит	Направление движения к эвакуационному выходу по лестнице	3	Эвакуировать людей
		Эвакуационный выход	Аптечка первой медицинской помощи		
			Направление движения эвакуационному выходу		
			Пожарный кран		
			Кнопка включения пожарной автоматики		
			Вы находитесь здесь		
			Направление движения эвакуационному выходу		
			Адрес объекта		
			Место возникновения пожара, что случилось, наличие в здании людей и персонала, свою фамилию и телефон		
			Включить систему оповещения. Вывести с собой пострадавших. Ориентироваться по знакам направления движения.		
			Обесточить порящее помещение в электрошите (указаны на слеме). Для тушения пожара использовать все имеющиеся средства пожаротушения (огнетушители, пожарные краны).		
			Предотвратить развитие аварии, оказать помощь пострадавшим, обозначить место аварии		
			Ориентироваться по знакам направления движения		

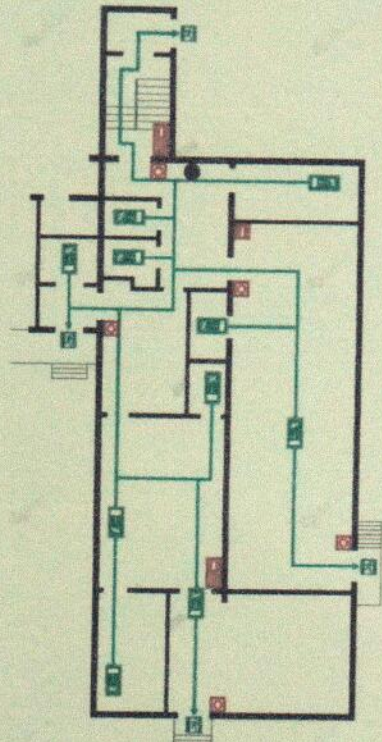
07070 № 7

ПЛАН ЭВАКУАЦИИ

Структурное подразделение «Теремок»
 Заболотского филиала
 МАОУ «Усть-Качкинская средняя школа»
 Пермский край, Пермский район,
 д. Горшки, ул. Школьная, 4в
 1 этаж

УТВЕРЖДАЮ

Сидорова А.А.И.И.
 Заболотский филиал
 16.07.2018 г.

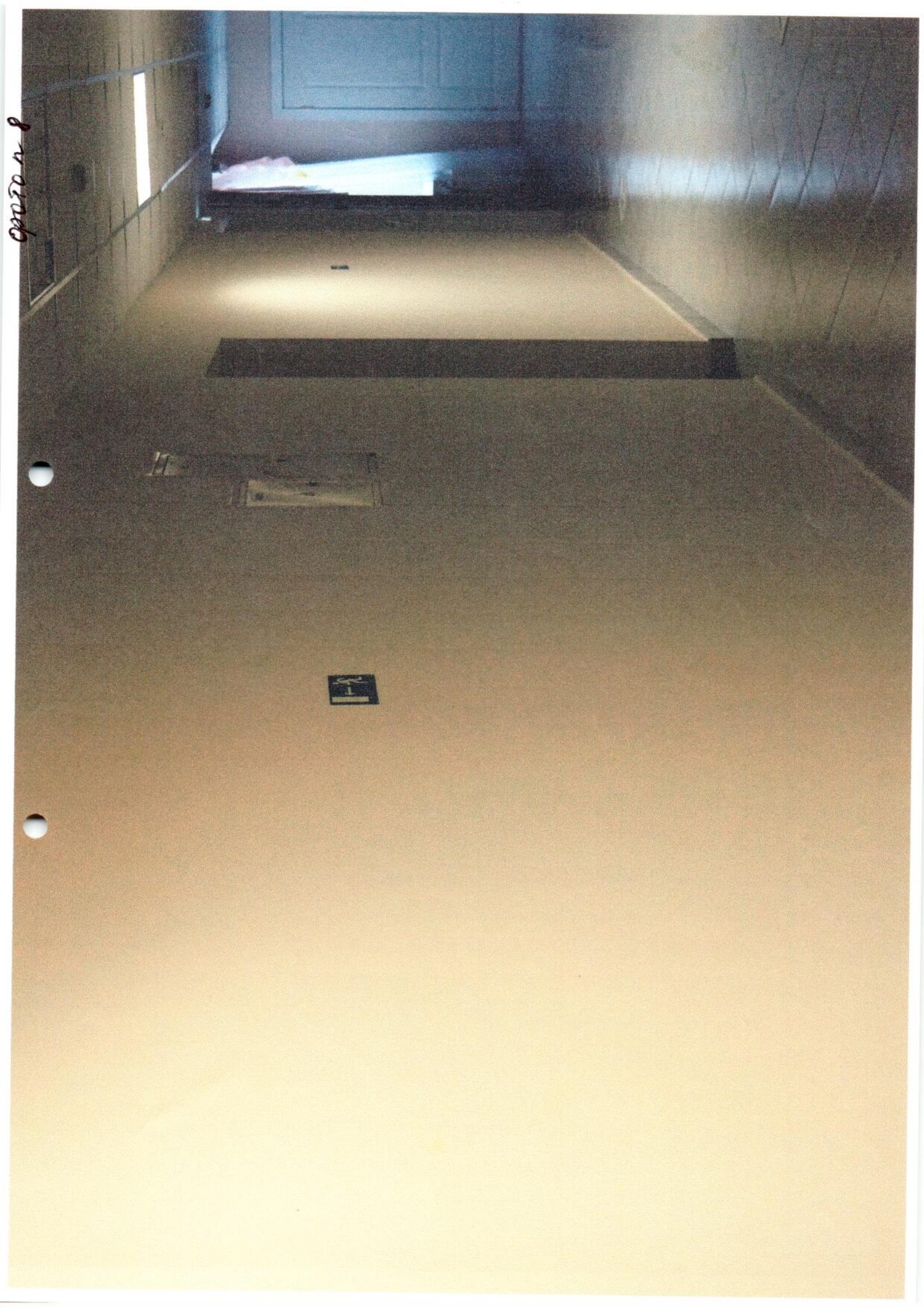


- Условные обозначения
- Огнетушитель
 - Телефон
 - Пожарный щит
 - Место размещения небольшого средства противопожарной защиты
 - Место размещения небольшого средства противопожарной защиты
 - Электрощит
 - Эвакуационный выход
 - Аппенд пелер медицинский помощи
 - Направление движения к эвакуационному выходу по лестнице
 - Направление движения к эвакуационному выходу
 - Выключатель света
 - Путь к эвакуационному выходу

Действия при пожаре		Действия при аварии	
Сохранить спокойствие		Сохранить спокойствие	
1	Сообщить по телефону 112, 101	1	Сообщить по телефону 101-Пожарная охрана, 102-Полиция, 103-Скорая мед. помощь, 112-Служба спасения
2	Эвакуировать людей	2	Показывать аварии
3	По возможности принять меры по тушению пожара	3	Эвакуировать людей

Адрес объекта
 Место возникновения аварии
 Место возникновения аварии
 Место возникновения аварии
 Место возникновения аварии

Q10008



09070 ~ 9



foto n 10



ДОКУМЕНТ ПОДПИСАН
ЭЛЕКТРОННОЙ ПОДПИСЬЮ

СВЕДЕНИЯ О СЕРТИФИКАТЕ ЭП

Сертификат 620742407212716292896657514693751711534004166476

Владелец Байдина Татьяна Геннадьевна

Действителен с 19.09.2024 по 19.09.2025